

# SÉJOURS EN GROUPE sur l'Aubrac lozérien

---

**PEYRE EN AUBRAC | FOURNELS | NASBINALS**



MICE

"Meetings, Incentive, Conferences, Exhibitions/Events"

# Bienvenue sur **L'AUBRAC LOZÉRIEN**



L'Aubrac Lozérien se découvre autant qu'il se ressent. Ici, les vastes plateaux s'étendent à perte de vue, baignés d'une lumière unique qui change au fil des saisons. Les rivières cristallines, les lacs paisibles et les forêts sauvages créent un cadre où se ressourcer devient naturel.

Les villages, eux, racontent une histoire authentique. Ruelles pittoresques, maisons en pierre et églises anciennes invitent à la promenade et à la curiosité. Chaque coin de rue, chaque marché, chaque buron révèle le charme discret et chaleureux de cette terre.

La nature ici se vit pleinement. Les sentiers serpentent à travers pâturages, forêts et panoramas spectaculaires. Que l'on marche, court ou pédale, chaque découverte se transforme en émerveillement. Les saisons rythment le plateau et offrent des spectacles naturels à chaque visite : prairies fleuries au printemps, lumières éclatantes de l'été, hivers blancs et nuits étoilées...

Le terroir complète cette expérience. Les produits locaux, généreux et authentiques, font de chaque repas un moment de partage et de plaisir. Goûter à l'aligot, à la viande d'Aubrac ou aux fromages de la région, c'est goûter à l'âme du territoire.

Choisir l'Aubrac Lozérien pour vos événements, c'est offrir à vos participants un cadre rare et inspirant. Un lieu où nature, patrimoine et authenticité se rencontrent. Un endroit qui transforme chaque rassemblement en expérience mémorable, où chacun repart avec l'envie de revenir.



# Rejoindre L'AUBRAC LOZÉRIEN



## EN VOITURE

L'autoroute **A75** (Clermont-Ferrand/ Béziers)

- Sens Nord > Sud : sorties 33, 35 et 37

- Sens Sud > Nord : sorties 38, 37, 36 et 34

La **D20** (Aurillac, Brive-la-Gaillarde)

La **N88** (Rodez, Albi, Toulouse)



## EN TRAIN

**Ligne Clermont-Ferrand - Béziers**, avec arrêt à la gare d'Aumont-Aubrac.

La **ligne Clermont-Ferrand - Mende** permet aussi de rejoindre Aumont-Aubrac.



## EN BUS

Des services de cars régionaux complètent le réseau ferroviaire.

**La ligne Clermont-Ferrand - Béziers** propose des correspondances par bus lorsque les trains ne circulent pas.



## EN AVION

Les aéroports **d'Aurillac, Clermont-Ferrand, Rodez et Montpellier** vous placent à moins de 2 heures du plateau de l'Aubrac



# SOMMAIRE

01

## HÉBERGEMENTS

P1

Gîtes de groupe

p1

Hôtels

p2

02

## SALLES ET LIEUX DE RÉCEPTION

P3

Commune de Peyre en Aubrac

p3

Commune de Fournels

p5

Commune de Nasbinals

p6

03

## RESTAURANTS

P8

Commune de Peyre en Aubrac

p8

Commune de Fournels

p9

Commune de Nasbinals

p10

04

## ACTIVITÉS POUR LES GROUPES

P11

# Hébergements

# GÎTES DE GROUPE

01

## GÎTE LE TRIBOULIN\*\*\*\*

CAPACITÉ : 35 PERSONNES

La Chazotte, Aumont-Aubrac 48130 PEYRE EN AUBRAC

Tél : 06 84 50 36 30

Ouvert toute l'année

*Entre Aubrac et Margeride, cette ferme réhabilitée vous séduira par sa décoration et son confort. A deux minutes de l'A75 et d'Aumont-Aubrac*



## GÎTE PEYRAU\*\*\*

CAPACITÉ : 15 PERSONNES

Rochadels, St-Sauveur de Peyre 48130 PEYRE EN AUBRAC

Tél : 06 87 69 55 19

Ouvert toute l'année

*Grande maison de plus de 170 m<sup>2</sup>, très lumineuse avec de grandes baies vitrées, située dans un village très calme et paisible, vue dégagée.*



## LE DOMAINE DU BARENA\*\*\*\*

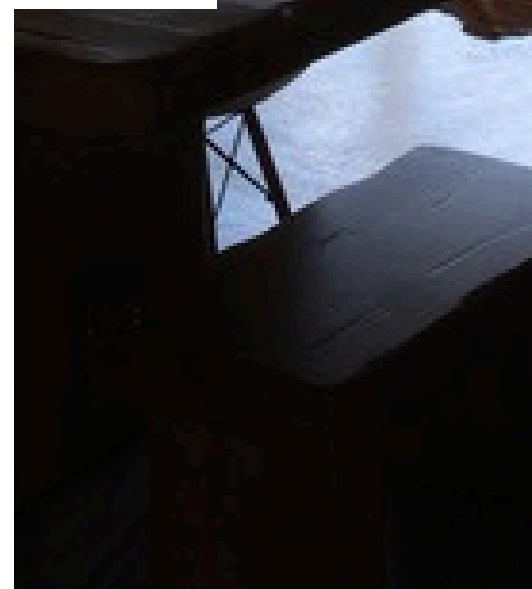
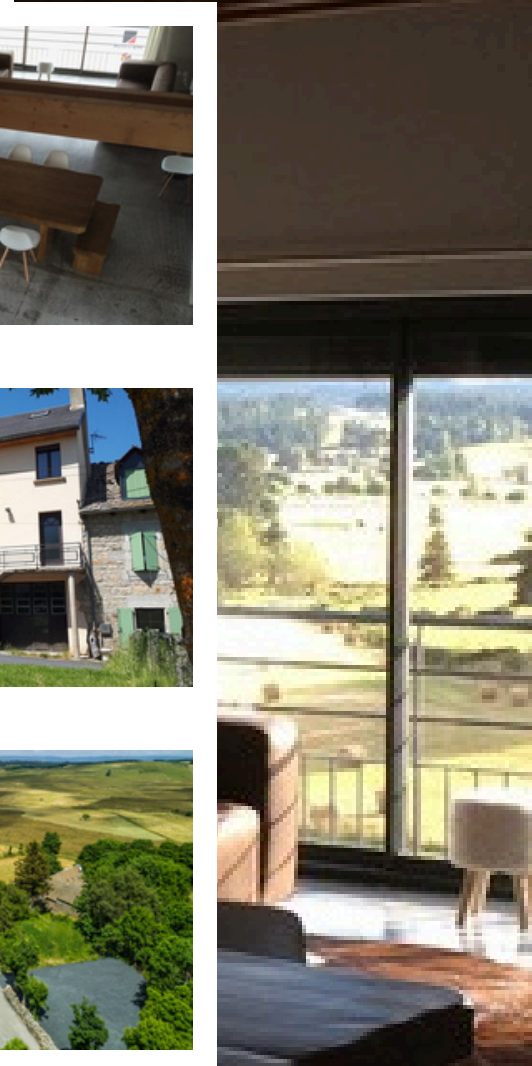
CAPACITÉ : 40 PERSONNES

Ferluc 48270 PRINSUEJOLS-MALBOUZON

Tél : 06 71 77 67 56

Ouvert d'avril à décembre

*Entièrement rénové dans le respect de son patrimoine architectural, le Domaine du Barena offre à ses hôtes un confort d'exception. Il se compose d'un gîte de groupe de 20 personnes et de 2 gîtes ruraux de 12 et 8 personnes.*



# Hébergements HÔTELLERIE

## HÔTEL, LOGIS & SPA CHEZ CAMILLOU \*\*\*

CAPACITÉ : 34 CHAMBRES

10 rte du Languedoc, Aumont-Aubrac 48130 PEYRE EN AUBRAC

Tél : 04 66 42 80 22

Ouvert de mars à novembre

**À Aumont-Aubrac, l'hôtel Chez Camillou propose 34 chambres et appartements, un bar, une salle de séminaire, une piscine extérieure et un SPA avec hammam, jacuzzi et soins.**



## LES HAMEAUX DE LOZERE\*\*\*

SURE HOTEL COLLECTION BY BEST WESTERN

CAPACITÉ : 50 CHAMBRES

Route de Chaudes-Aigues, 48310 FOURNELS

Tél : 04 48 97 97 00

Ouvert d'avril à octobre

**Chambres confortables, restaurant gourmand et bar convivial, avec piscines, tennis, mini-golf, pétanque et aires de jeux pour tous.**



## HÔTEL PRUNIERES

CAPACITÉ : 40 CHAMBRES

4 place du Relais, Aumont-Aubrac 48130 PEYRE EN AUBRAC

Tél : 04 66 42 85 52

Ouvert d'avril à octobre

**La Maison Prunières est là pour vous accueillir dans une ambiance familiale depuis 1878.**



## HÔTEL LA RANDONNÉE\*\*\*

CAPACITÉ : 18 CHAMBRES

Route de la Rosée du Matin, 48260 NASBINALS

Tél : 04 66 32 89 25

Ouvert toute l'année

**La Maison Bastide vous accueille dans ses deux hôtels\*\*\*: Le Bastide et la Randonnée et dans son hôtel-restaurant : la Route d'argent, ouverts toute l'année 7 jours / 7.**



## HÔTEL LE BASTIDE\*\*\*

CAPACITÉ : 16 CHAMBRES

Route de la Rosée du Matin, 48260 NASBINALS

Tél : 04 66 32 89 25

Ouvert toute l'année

**La Maison Bastide vous accueille dans ses deux hôtels\*\*\*: Le Bastide et la Randonnée et dans son hôtel-restaurant : la Route d'argent, ouverts toute l'année 7 jours / 7.**



# Salles et **02** LIEUX DE RÉCEPTION

## Commune de Peyre en Aubrac



### LA GRANDE HALLE

*SUPERFICIE: 2 500 M<sup>2</sup>*

Route de St-Sauveur de Peyre, Aumont-Aubrac  
48130 PEYRE EN AUBRAC

**Réservation : 04 66 42 84 70**

**peyreenaubrac@orange.fr**



### MAISON DE LA TERRE DE PEYRE

*SUPERFICIE: DE 55M<sup>2</sup> À 750M<sup>2</sup>*

Possibilité de louer le grand gymnase : 750m<sup>2</sup>, le petit gymnase : 230m<sup>2</sup>, une salle avec bar : 65m<sup>2</sup>, une salle avec mezzanine 110m<sup>2</sup> ou une salle de réunion : 55m<sup>2</sup>

Aumont-Aubrac 48130 PEYRE EN AUBRAC

**Réservation : 04 66 42 84 70**

**peyreenaubrac@orange.fr**



### L'ÉTABLE DU BARENA

*SUPERFICIE : 110 M<sup>2</sup>*

Un espace professionnel ou événementiel au cœur de l'Aubrac, 110m<sup>2</sup> + chapiteau de 130m<sup>2</sup> en période estivale. Présence sur le site de 3 hébergements grands confort pour une capacité totale de 40 couchages.

Ferluc 48100 Prinsuéjols-Malbouzon

**Réservation : 06 71 77 67 56**

**contact@domainedubarena.com**



### DOMAINE DE L'ESCLACHE

*SUPERFICIE : 300M<sup>2</sup> + PRÉAU DE 100M<sup>2</sup>*

En plus de la salle de réception, le domaine se compose d'un hébergement de 54 couchages, d'un espace de loisirs de 300m<sup>2</sup> et d'un extérieur chaleureux. - **Ouverture 2026**

Lesclache 48130 PEYRE EN AUBRAC

**Réservation : 06 84 50 36 30**

**contact@domainedelesclache.com**



### ESPACE RAYMOND SEVENS

*SUPERFICIE: 331M<sup>2</sup>*

St-Sauveur de Peyre

48130 PEYRE EN AUBRAC

**Réservation : 04 66 42 84 70**

**peyreenaubrac@orange.fr**

Salles et 02

# LIEUX DE RÉCEPTION

Commune de Peyre en Aubrac



**SALLE COMMUNALE  
STE-COLOMBE DE PEYRE**  
SUPERFICIE:

Ste Colombe de Peyre  
48130 PEYRE EN AUBRAC  
Réservation : 04 66 42 83 08  
peyreenaubrac@orange.fr



**SALLE COMMUNALE DU FAU DE PEYRE**  
SUPERFICIE:

Fau-de-Peyre  
48130 PEYRE EN AUBRAC  
Réservation : 04 66 31 11 07  
peyreenaubrac@orange.fr



**SALLE COMMUNALE  
LA CHAZE DE PEYRE**  
SUPERFICIE:

La Chaze de Peyre  
48130 PEYRE EN AUBRAC  
Réservation : 04 66 42 84 70  
peyreenaubrac@orange.fr



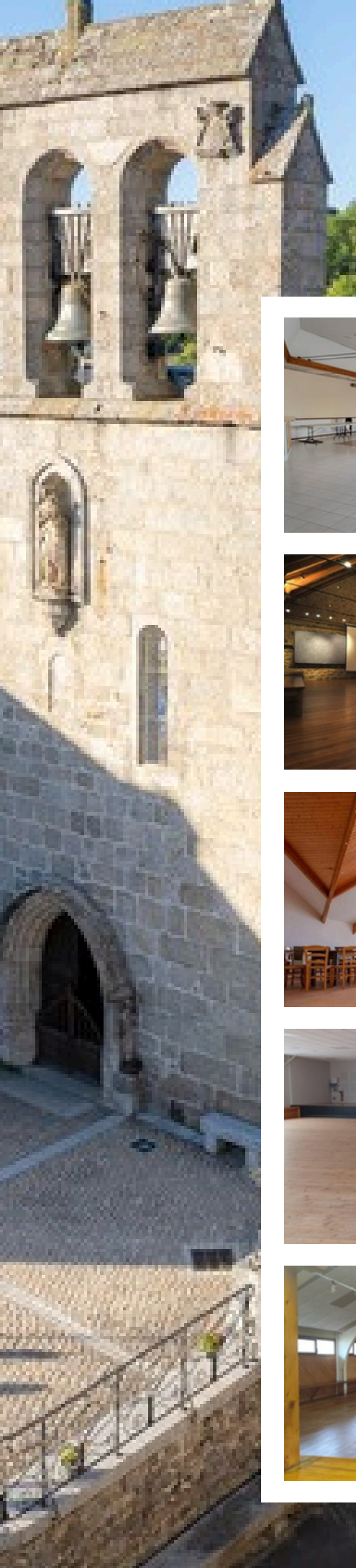
**SALLE COMMUNALE  
AUMONT-AUBRAC**  
SUPERFICIE:

Rue du Barry, Aumont-Aubrac  
48130 PEYRE EN AUBRAC  
Réservation : 04 66 42 80 02  
peyreenaubrac@orange.fr



**SALLE COMMUNALE DE JAVOLS**  
SUPERFICIE:

Javols,  
48130 PEYRE EN AUBRAC  
Réservation : 04 66 42 80 02  
peyreenaubrac@orange.fr

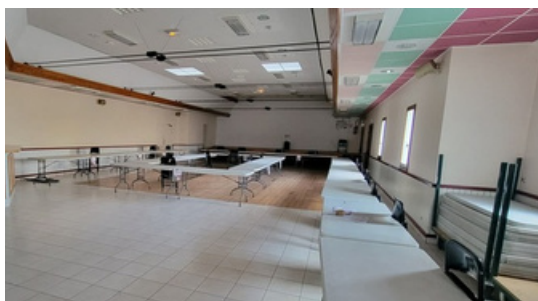


Salles et

02

# LIEUX DE RÉCEPTION

Commune de Fournels



## SALLE DES FÊTES FOURNELS

*SUPERFICIE: PETITE SALLE 80 M2*

*GRANDE SALLE : 160 M2*

Village

48310 FOURNELS

Réservation : 04 66 31 60 15



## CENTRE PERMANENT DE LA PHOTO

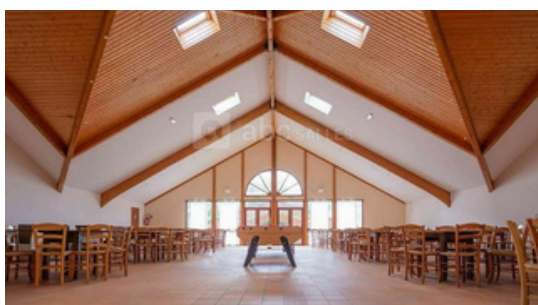
*SUPERFICIE: 200M<sup>2</sup>*

Village

48310 FOURNELS

Réservation : 04 66 31 69 45

[www.hautes-terres-aubrac.fr](http://www.hautes-terres-aubrac.fr)



## SALLE DE RÉCEPTION

### LES HAMEAUX DE LOZÈRE\*\*\*

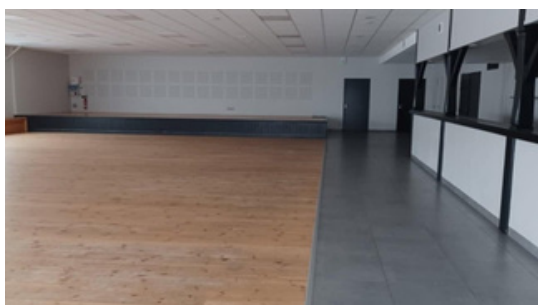
*SUPERFICIE:*

Rte de Chaudes-Aigues

48310 FOURNELS

Réservation : 04 48 97 97 00

[contact@leshameauxdelozere.fr](mailto:contact@leshameauxdelozere.fr)



## SALLE DES FÊTES DE TERMES

*SUPERFICIE:*

178 rue de la mairie

48310 TERMES

Réservation : 04 66 31 62 52



## SALLE DES FÊTES ALBARET LE COMTAL

*SUPERFICIE: 200 M2*

48310 ALBARET LE COMTAL

Réservation : 04 66 31 62 09

[albaretlecomtal@orange.fr](mailto:albaretlecomtal@orange.fr)

# Salles et **02** **LIEUX DE RÉCEPTION**

## Commune de Fournels



### **SALLE DES FÊTES BRION**

*CAPACITÉ : 100 PERSONNES*

48310 BRION

Réservation : 04 66 31 66 65

[commune-de-brion0978@orange.fr](mailto:commune-de-brion0978@orange.fr)



### **SALLE DES FÊTES LA FAGE MONTIVERNOUX**

*CAPACITÉ : 100*

48310 LA FAGE MONTIVERNOUX

location du 1er mars au 30 novembre

Réservation : 04 66 31 68 89

[mairie.fage@wanadoo.fr](mailto:mairie.fage@wanadoo.fr)



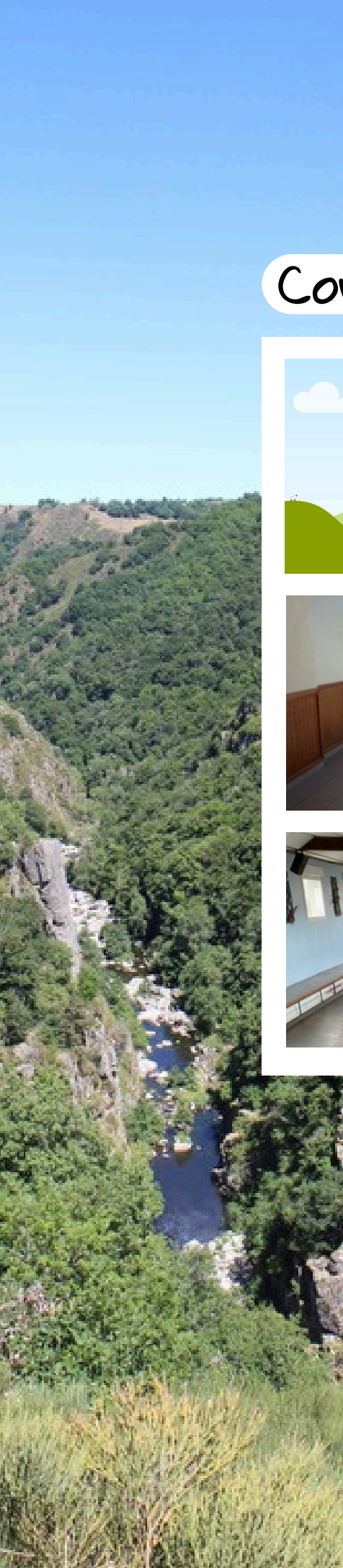
### **SALLE DES FÊTES SAINT-JUÉRY**

*CAPACITÉ : 100*

48310 SAINT-JUÉRY

Réservation : 04 66 31 20 58

[mairiesaintjuery@orange.fr](mailto:mairiesaintjuery@orange.fr)



Salles et 02

# LIEUX DE RÉCEPTION

Commune de Nasbinals



## LA ROSÉE DU MATIN

*SUPERFICIE: 230 M<sup>2</sup>*  
*2 BALCONS : 47 M<sup>2</sup>*

37 route de La Rosée du Matin  
48260 NASBINALS  
**Réservation : 06 84 66 76 10**  
**contact@laroseedumatin.art**



## MAISON RICHARD

5147A Rue de las Janas  
48260 NASBINALS  
**Réservation : 04 66 32 50 17**



## FER A CHEVAL

Route d'Aubrac  
48260 NASBINALS  
**Réservation : 04 66 32 50 17**

# Où manger ?

## LES RESTAURANTS

03

### Commune de Peyre en Aubrac



**CYRIL ATTRAZIC\*\*** ✕ 45

10 ROUTE DU LANGUEDOC  
AUMONT-AUBRAC

Tel : 04 66 42 86 14  
www.cyrilattrazic.fr  
reservation@cyrilattrazic.fr

*Ouvert d'avril à octobre*



**LA GABALE** ✕ 80

10 ROUTE DU LANGUEDOC  
AUMONT-AUBRAC

Tel : 04 66 42 86 14  
www.cyrilattrazic.fr  
reservation@cyrilattrazic.fr

*Ouvert toute l'année*



**CHEZ LINETTE** ✕ 115

10 ROUTE DU LANGUEDOC  
AUMONT-AUBRAC

Tel : 04 66 42 85 88  
www.hotel-restaurant-linette.com

*Ouvert toute l'année*



**CHEZ PRUNIÈRES** ✕ 40

4 PLACE DU RELAIS  
AUMONT-AUBRAC

Tel : 04 66 42 85 52  
hotelprunieres@gmail.com  
www.hotel-prunieres.fr

*Ouvert d'avril à octobre*



**LA PAUSE** ✕ 25

21 AV. DE PEYRE  
AUMONT-AUBRAC

Tel : 07 68 77 31 78

*Ouvert d'avril à octobre*



**LA FERME DU BARRY** ✕ 30

9 RUE DU BARRY HAUT  
AUMONT-AUBRAC

Tel : 06 71 83 17 46  
fermedubarry@yahoo.fr  
www.gite-fermedubarry.fr

*Ouvert de mars à décembre*



# Où manger ? LES RESTAURANTS

## Commune de Peyre en Aubrac

 **LOU MAZUC** ✕ 25

RD 809  
AUMONT-AUBRAC  
Tel : 04 66 42 86 64

*Ouvert toute l'année*



 **DEL FAOU** ✕ 80

400 ROUTE DEL FAOU  
FAU-DE-PEYRE  
Tel : 04 66 31 11 00  
hotel.delfaou@wanadoo.fr  
www.hoteldelfaou.fr

*Ouvert de février à mi décembre*



 **LE GRANIT'K** ✕ 40

LASBROS  
Tel : 04 66 32 20 53

*Ouvert de mi-janvier à mi-décembre*



## Commune de Fournels

 **LA TABLE  
FOURNELAISE** ✕ 35

PLACE DE LA MAIRIE  
FOURNELS  
Tel : 04 66 42 99 75  
la.table.fournelaise@orange.fr

*Ouvert de mi-janvier à mi-décembre*



 **LA CHALDETTE** ✕ 60

LA CHALDETTE  
BRION  
Tel : 04 66 47 72 51  
www.lachaldette.com

*Ouvert de mars à octobre*



# Où manger ?

## LES RESTAURANTS

### Commune de Nasbinals

 **LA ROUTE D'ARGENT** ✂ 200  
NASBINALS  
Tel : 04 66 32 50 03  
contact@bastide-nasbinals.com  
www.bastide-nasbinals.com

*Ouvert toute l'année 7j/7*



 **LES SENTIERS DE L'AUBRAC** ✂ 25  
8 ROUTE DE ST-URCIZE  
NASBINALS  
Tel : 04 66 32 56 90  
www.aubrac-sentiers.com

*Ouvert d'avril à novembre*



 **LE RELAIS DE L'AUBRAC** ✂ 80  
PONT DU GOURNIER  
RECOULES D'AUBRAC  
Tel : 04 66 32 52 06  
relais-aubrac@orange.fr  
www.relais-aubrac.com

*Ouvert de mi-mars à mi-novembre*



 **CHEZ ANNIE** ✂ 25  
ROUTE D'AUMONT  
PRINSUÉJOLS-MALBOUZON  
Tel : 04 66 32 55 40  
www.chez-annie-malbouzon.fr

*Ouvert toute l'année*



 **LES GENÈTS D'OR**  
RECOULES D'AUBRAC  
Tel : 04 66 32 52 13

*Ouverture saisonnière*



 **BURON DE BORN** ✂ 60  
ROUTE DES LACS D52  
MARCHASTEL  
Tel : 04 66 32 52 20  
contact@bastide-nasbinals.com  
www.bastide-nasbinals.com

*Ouvert de fin avril à fin octobre*



Où manger ?

# LES RESTAURANTS

Commune de Nasbinals

 **BURON DU CHÉ** ✂ 120

LE CHÉ  
NASBINALS

Tel : 06 87 71 22 72  
[www.buronduche.com](http://www.buronduche.com)

*Ouvert de février à début janvier*



 **BURON DU CAP  
COMBATTUT** ✂ 65

ROUTE DES LACS D52  
MARCHASTEL

Tel : 06 74 81 89 19  
[www.buron-aubrac.fr](http://www.buron-aubrac.fr)

*Ouvert de mi-avril à mi-novembre*



 **BURON DU BÈS** ✂ 50

PONT DU GOURNIER  
RECOULES D'AUBRAC

Tel : 04 66 41 96 95  
[burondubes@outlook.fr](mailto:burondubes@outlook.fr)

*Ouvert d'avril à mi-novembre*



# À faire, à voir

## LES VISITES

04



### MUSÉE ET SITE ARCHÉOLOGIQUES DE JAVOLS

JAVOLS 48130 PEYRE EN AUBRAC

Partez à la rencontre de nos ancêtres gaulois à Anderitum, l'ancienne capitale gallo romaine.

Tél : 04 66 42 87 24

**Ouvert de avril à octobre**



### LE CHÂTEAU DE LA BAUME

LA BAUME 48100 PRINSUÉJOLS

Venez découvrir le "Versailles du Gévaudan".

Tél : 04 66 32 51 59

**Ouvert de mi-avril au 31 octobre**



### LES LOUPS DU GEVAUDAN

SAINTE-LUCIE 48100 ST-LEGER DE PEYRE

Observer les loups en semi-liberté dans le plus grand parc à loups d'Europe.

Tél : 04 66 32 09 22

**Ouvert de février à novembre et vacances scolaires**



### LE ROC DE PEYRE

ST-SAVEUR DE PEYRE

Autrefois château de la baronnie de Peyre, il suffit de gravir quelques marches pour accéder à un point de vue sublime sur les Monts de la Margeride et de l'Aubrac.



### LE SPA LA CHALDETTE

LA CHALDETTE 48310 BRION

Profitez d'un moment de bien-être au coeur du plateau de l'Aubrac. Tél : 04 66 31 68 00

**Ouvert de février à novembre.**



### LA CASCADE DU DÉROC

NASBINALS

Se jetant depuis une falaise basaltique d'environ 30m de haut, la cascade du Déroc est le lieu emblématique pour observer toute la beauté du plateau de l'Aubrac.



### LA ROUTE DES LACS

NASBINALS

De la cascade du Déroc à l'étang de Bonnecombe, la route des Lacs serpente sur 17 km le long de la D52. Elle dévoile, au fil des virages, les reflets argentés de ses lacs glaciaires nichés au coeur de l'Aubrac.



### LE ROCHER DU CHEYLARET

CHAUCHAILLES

Il culmine à, 1128 m d'altitude. Formé par une coulée basaltique, il offre un panorama à 360° sur la vallée du Bès et les Monts d'Aubrac.



[WWW.AUBRAC-LOZERE.COM](http://WWW.AUBRAC-LOZERE.COM)

@aubraclozere 



A bientôt sur l'Aubrac Lozérien !

**BUREAU D'AUMONT-AUBRAC**  
Maison du Prieuré  
48130 PEYRE EN AUBRAC

04 66 42 88 70  
[aumont@aubrac-lozere.com](mailto:aumont@aubrac-lozere.com)

**BUREAU DE FOURNELS**  
Place de la Mairie  
48310 FOURNELS

04 66 45 31 42  
[fournels@aubrac-lozere.com](mailto:fournels@aubrac-lozere.com)

**BUREAU DE NASBINALS**  
Maison Charrier  
48260 NASBINALS

04 66 32 55 73  
[nasbinals@aubrac-lozere.com](mailto:nasbinals@aubrac-lozere.com)