

SÉJOURS EN GROUPE sur l'Aubrac lozérien

PEYRE EN AUBRAC | FOURNELS | NASBINALS



MICE

"Meetings, Incentive, Conferences, Exhibitions/Events"

Bienvenue sur **L'AUBRAC LOZÉRIEN**



L'Aubrac Lozérien se découvre autant qu'il se ressent. Ici, les vastes plateaux s'étendent à perte de vue, baignés d'une lumière unique qui change au fil des saisons. Les rivières cristallines, les lacs paisibles et les forêts sauvages créent un cadre où se ressourcer devient naturel.

Les villages, eux, racontent une histoire authentique. Ruelles pittoresques, maisons en pierre et églises anciennes invitent à la promenade et à la curiosité. Chaque coin de rue, chaque marché, chaque buron révèle le charme discret et chaleureux de cette terre.

La nature ici se vit pleinement. Les sentiers serpentent à travers pâturages, forêts et panoramas spectaculaires. Que l'on marche, court ou pédale, chaque découverte se transforme en émerveillement. Les saisons rythment le plateau et offrent des spectacles naturels à chaque visite : prairies fleuries au printemps, lumières éclatantes de l'été, hivers blancs et nuits étoilées...

Le terroir complète cette expérience. Les produits locaux, généreux et authentiques, font de chaque repas un moment de partage et de plaisir. Goûter à l'aligot, à la viande d'Aubrac ou aux fromages de la région, c'est goûter à l'âme du territoire.

Choisir l'Aubrac Lozérien pour vos événements, c'est offrir à vos participants un cadre rare et inspirant. Un lieu où nature, patrimoine et authenticité se rencontrent. Un endroit qui transforme chaque rassemblement en expérience mémorable, où chacun repart avec l'envie de revenir.



Rejoindre L'AUBRAC LOZÉRIEN



EN VOITURE

L'autoroute **A75** (Clermont-Ferrand/ Béziers)

- Sens Nord > Sud : sorties 33, 35 et 37

- Sens Sud > Nord : sorties 38, 37, 36 et 34

La **D20** (Aurillac, Brive-la-Gaillarde)

La **N88** (Rodez, Albi, Toulouse)



EN TRAIN

Ligne Clermont-Ferrand – Béziers, avec arrêt à la gare d'Aumont-Aubrac.

La **ligne Clermont-Ferrand – Mende** permet aussi de rejoindre Aumont-Aubrac.



EN BUS

Des services de cars régionaux complètent le réseau ferroviaire.

La ligne Clermont-Ferrand – Béziers propose des correspondances par bus lorsque les trains ne circulent pas.



EN AVION

Les aéroports **d'Aurillac, Clermont-Ferrand, Rodez et Montpellier** vous placent à moins de 2 heures du plateau de l'Aubrac



SOMMAIRE

01

HÉBERGEMENTS

P1

Gîtes de groupe

p1

Hôtels

p2

02

SALLES ET LIEUX DE RÉCEPTION

P3

Commune de Peyre en Aubrac

p3

Commune de Fournels

p5

Commune de Nasbinals

p6

03

RESTAURANTS

P8

Commune de Peyre en Aubrac

p8

Commune de Fournels

p9

Commune de Nasbinals

p10

04

ACTIVITÉS POUR LES GROUPES

P11

Hébergements

GÎTES DE GROUPE

01

GÎTE LE TRIBOULIN****

CAPACITÉ : 35 PERSONNES

La Chazotte, Aumont-Aubrac 48130 PEYRE EN AUBRAC

Tél : 06 84 50 36 30

Ouvert toute l'année

Entre Aubrac et Margeride, cette ferme réhabilitée vous séduira par sa décoration et son confort. A deux minutes de l'A75 et d'Aumont-Aubrac



GÎTE PEYRAU***

CAPACITÉ : 15 PERSONNES

Rochadels, St-Sauveur de Peyre 48130 PEYRE EN AUBRAC

Tél : 06 87 69 55 19

Ouvert toute l'année

Grande maison de plus de 170 m², très lumineuse avec de grandes baies vitrées, située dans un village très calme et paisible, vue dégagée.



LE DOMAINE DU BARENA****

CAPACITÉ : 40 PERSONNES

Ferluc 48270 PRINSUEJOLS-MALBOUZON

Tél : 06 71 77 67 56

Ouvert d'avril à décembre

Entièrement rénové dans le respect de son patrimoine architectural, le Domaine du Barena offre à ses hôtes un confort d'exception. Il se compose d'un gîte de groupe de 20 personnes et de 2 gîtes ruraux de 12 et 8 personnes.



Hébergements HÔTELLERIE

HÔTEL, LOGIS & SPA CHEZ CAMILLOU ***

CAPACITÉ : 34 CHAMBRES

10 rte du Languedoc, Aumont-Aubrac 48130 PEYRE EN AUBRAC

Tél : 04 66 42 80 22

Ouvert de mars à novembre

À Aumont-Aubrac, l'hôtel Chez Camillou propose 34 chambres et appartements, un bar, une salle de séminaire, une piscine extérieure et un SPA avec hammam, jacuzzi et soins.



LES HAMEAUX DE LOZERE***

SURE HOTEL COLLECTION BY BEST WESTERN

CAPACITÉ : 50 CHAMBRES

Route de Chaudes-Aigues, 48310 FOURNELS

Tél : 04 48 97 97 00

Ouvert d'avril à octobre

Chambres confortables, restaurant gourmand et bar convivial, avec piscines, tennis, mini-golf, pétanque et aires de jeux pour tous.



HÔTEL PRUNIERES

CAPACITÉ : 40 CHAMBRES

4 place du Relais, Aumont-Aubrac 48130 PEYRE EN AUBRAC

Tél : 04 66 42 85 52

Ouvert d'avril à octobre

La Maison Prunières est là pour vous accueillir dans une ambiance familiale depuis 1878.



HÔTEL LA RANDONNÉE***

CAPACITÉ : 18 CHAMBRES

Route de la Rosée du Matin, 48260 NASBINALS

Tél : 04 66 32 89 25

Ouvert toute l'année

La Maison Bastide vous accueille dans ses deux hôtels*: Le Bastide et la Randonnée et dans son hôtel-restaurant : la Route d'argent, ouverts toute l'année 7 jours/7.**



HÔTEL LE BASTIDE***

CAPACITÉ : 16 CHAMBRES

Route de la Rosée du Matin, 48260 NASBINALS

Tél : 04 66 32 89 25

Ouvert toute l'année

La Maison Bastide vous accueille dans ses deux hôtels*: Le Bastide et la Randonnée et dans son hôtel-restaurant : la Route d'argent, ouverts toute l'année 7 jours/7.**



Salles et **02** **LIEUX DE RÉCEPTION**

Commune de Peyre en Aubrac



LA GRANDE HALLE

SUPERFICIE: 2 500 M²

Route de St-Sauveur de Peyre, Aumont-Aubrac
48130 PEYRE EN AUBRAC

Réservation : 04 66 42 84 70

peyreinaubrac@orange.fr



MAISON DE LA TERRE DE PEYRE

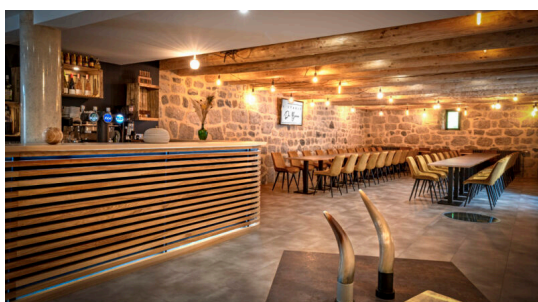
SUPERFICIE: DE 55M² À 750M²

Possibilité de louer le grand gymnase : 750m², le petit gymnase : 230m², une salle avec bar : 65m², une salle avec mezzanine 110m² ou une salle de réunion : 55m²

Aumont-Aubrac 48130 PEYRE EN AUBRAC

Réservation : 04 66 42 84 70

peyreinaubrac@orange.fr



L'ÉTABLE DU BARENA

SUPERFICIE : 110 M²

Un espace professionnel ou événementiel au cœur de l'Aubrac, 110m² + chapiteau de 130m² en période estivale. Présence sur le site de 3 hébergements grands confort pour une capacité totale de 40 couchages.

Ferluc 48100 Prinsuéjols-Malbouzon

Réservation : 06 71 77 67 56

contact@domainedubarena.com



DOMAINE DE L'ESCLACHE

SUPERFICIE : 300M² + PRÉAU DE 100M²

En plus de la salle de réception, le domaine se compose d'un hébergement de 54 couchages, d'un espace de loisirs de 300m² et d'un extérieur chaleureux. - **Ouverture 2026**

Lesclache 48130 PEYRE EN AUBRAC

Réservation : 06 84 50 36 30

contact@domainedelesclache.com



ESPACE RAYMOND SEVENS

SUPERFICIE: 331M²

St-Sauveur de Peyre

48130 PEYRE EN AUBRAC

Réservation : 04 66 42 84 70

peyreinaubrac@orange.fr

Salles et **02** **LIEUX DE RÉCEPTION**

Commune de Peyre en Aubrac



**SALLE COMMUNALE
STE-COLOMBE DE PEYRE**
SUPERFICIE:

Ste Colombe de Peyre
48130 PEYRE EN AUBRAC
Réservation : 04 66 42 83 08
peyreenaubrac@orange.fr



SALLE COMMUNALE DU FAU DE PEYRE
SUPERFICIE:

Fau-de-Peyre
48130 PEYRE EN AUBRAC
Réservation : 04 66 31 11 07
peyreenaubrac@orange.fr



**SALLE COMMUNALE
LA CHAZE DE PEYRE**
SUPERFICIE:

La Chaze de Peyre
48130 PEYRE EN AUBRAC
Réservation : 04 66 42 84 70
peyreenaubrac@orange.fr



**SALLE COMMUNALE
AUMONT-AUBRAC**
SUPERFICIE:

Rue du Barry, Aumont-Aubrac
48130 PEYRE EN AUBRAC
Réservation : 04 66 42 80 02
peyreenaubrac@orange.fr

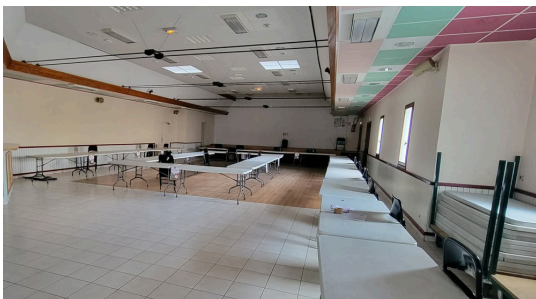


SALLE COMMUNALE DE JAVOLS
SUPERFICIE:

Javols,
48130 PEYRE EN AUBRAC
Réservation : 04 66 42 80 02
peyreenaubrac@orange.fr



Salles et **02** **LIEUX DE RÉCEPTION** Commune de Fournels



SALLE DES FÊTES FOURNELS

SUPERFICIE:

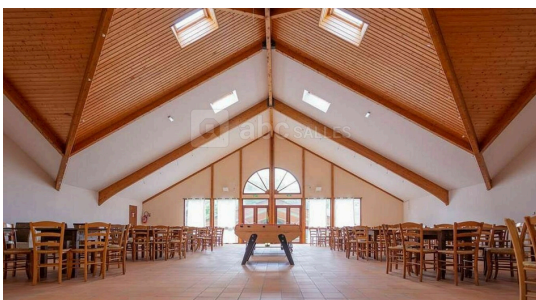
Village
48310 FOURNELS
Réservation : 04 66 31 60 15



CENTRE PERMANENT DE LA PHOTO

SUPERFICIE: 200M²

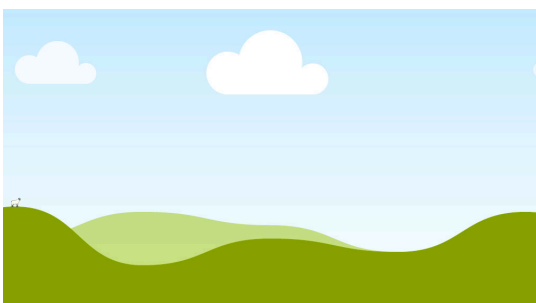
Village
48310 FOURNELS
Réservation : 04 66 31 69 45
www.hautes-terres-aubrac.fr



SALLE DE RÉCEPTION LES HAMEAUX DE LOZÈRE***

SUPERFICIE:

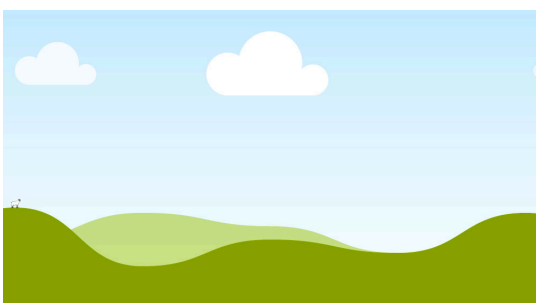
Rte de Chaudes-Aigues
48310 FOURNELS
Réservation : 04 48 97 97 00
contact@leshameauxdelozere.fr



SALLE DES FÊTES DE TERMES

SUPERFICIE:

178 rue de la mairie
48310 TERMES
Réservation : 04 66 31 62 52



SALLE DES FÊTES ALBARET LE COMTAL

SUPERFICIE:

48310 ALBARET LE COMTAL
Réservation : 04 66 31 62 09
albaretlecomtal@orange.fr

Salles et **02** **LIEUX DE RÉCEPTION**

Commune de Fournels



SALLE DES FÊTES BRION

CAPACITÉ : 100 PERSONNES

48310 BRION

Réservation : 04 66 31 66 65

commune-de-brion0978@orange.fr



SALLE DES FÊTES LA FAGE MONTIVERNOUX

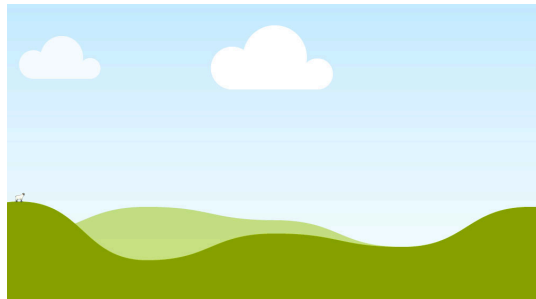
CAPACITÉ : 100

48310 LA FAGE MONTIVERNOUX

location du 1er mars au 30 novembre

Réservation : 04 66 31 68 89

mairie.fage@wanadoo.fr



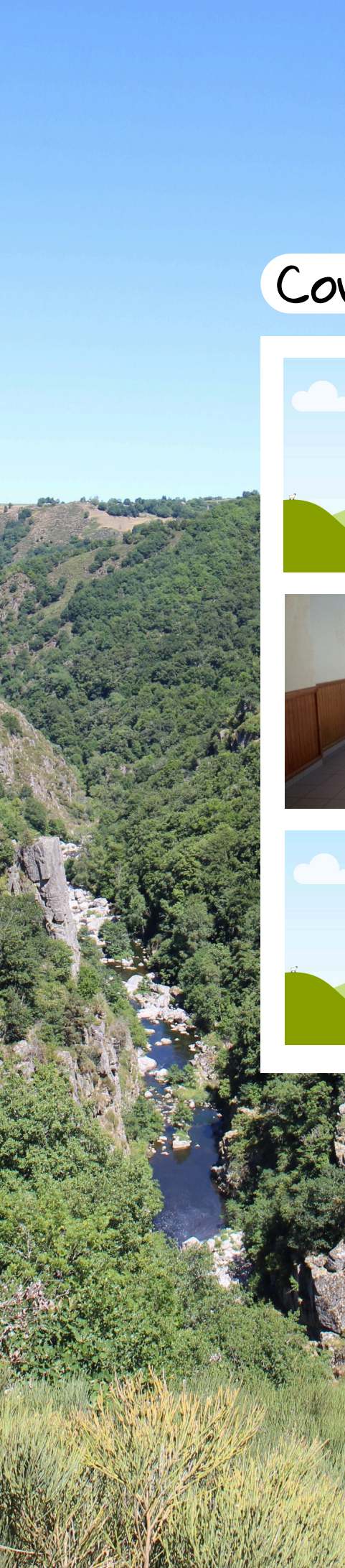
SALLE DES FÊTES SAINT-JUÉRY

CAPACITÉ :

48310 SAINT-JUÉRY

Réservation : 04 66 31 20 58

mairiesaintjuery@orange.fr





Salles et **02** **LIEUX DE RÉCEPTION**

Commune de Nasbinals



LA ROSÉE DU MATIN

*SUPERFICIE: 230 M²
2 BALCONS : 47 M²*

*37 route de La Rosée du Matin
48260 NASBINALS
Réservation : 06 84 66 76 10
contact@laroseedumatin.art*



MAISON RICHARD

*5147A Rue de las Janas
48260 NASBINALS
Réservation : 04 66 32 50 17*



FER A CHEVAL

*Route d'Aubrac
48260 NASBINALS
Réservation : 04 66 32 50 17*



Où manger ?

LES RESTAURANTS

03

Commune de Peyre en Aubrac

 **CYRIL ATTRAZIC**** ✂ 45

10 ROUTE DU LANGUEDOC
AUMONT-AUBRAC

Tel : 04 66 42 86 14
www.cyrilattrazic.fr
reservation@cyrilattrazic.fr

Ouvert d'avril à octobre



 **LA GABALE** ✂ 80

10 ROUTE DU LANGUEDOC
AUMONT-AUBRAC

Tel : 04 66 42 86 14
www.cyrilattrazic.fr
reservation@cyrilattrazic.fr

Ouvert toute l'année



 **CHEZ LINETTE** ✂ 115

10 ROUTE DU LANGUEDOC
AUMONT-AUBRAC

Tel : 04 66 42 85 88
www.hotel-restaurant-linette.com

Ouvert toute l'année



 **CHEZ PRUNIÈRES** ✂ 40

4 PLACE DU RELAIS
AUMONT-AUBRAC

Tel : 04 66 42 85 52
hotelprunieres@gmail.com
www.hotel-prunieres.fr

Ouvert d'avril à octobre



 **LA PAUSE** ✂ 25

21 AV. DE PEYRE
AUMONT-AUBRAC

Tel : 07 68 77 31 78

Ouvert d'avril à octobre



 **LA FERME DU BARRY** ✂ 30

9 RUE DU BARRY HAUT
AUMONT-AUBRAC

Tel : 06 71 83 17 46
fermedubarry@yahoo.fr
www.gite-fermedubarry.fr

Ouvert de mars à décembre



Où manger ?

LES RESTAURANTS

Commune de Peyre en Aubrac

 **LOU MAZUC**  25

RD 809
AUMONT-AUBRAC
Tel : 04 66 42 86 64

Ouvert toute l'année



 **DEL FAOU**  80

400 ROUTE DEL FAOU
FAU-DE-PEYRE
Tel : 04 66 31 11 00
hotel.delfaou@wanadoo.fr
www.hoteldelfaou.fr

Ouvert de février à mi décembre



 **LE GRANIT'K**  40

LASBROS
Tel : 04 66 32 20 53

Ouvert de mi-janvier à mi-décembre



Commune de Fournels

 **LA TABLE
FOURNELAISE**  35

PLACE DE LA MAIRIE
FOURNELS
Tel : 04 66 42 99 75
la.table.fournelaise@orange.fr

Ouvert de mi-janvier à mi-décembre



 **LA CHALDETTE**  60

LA CHALDETTE
BRION
Tel : 04 66 47 72 51
www.lachaldette.com

Ouvert de mars à octobre



Où manger ?

LES RESTAURANTS

Commune de Nasbinals

 **LA ROUTE D'ARGENT** ✂ 200

NASBINALS

Tel : 04 66 32 50 03
contact@bastide-nasbinals.com
www.bastide-nasbinals.com

Ouvert toute l'année 7j/7



 **LES SENTIERS DE L'AUBRAC** ✂ 25

8 ROUTE DE ST-URCIZE
 NASBINALS

Tel : 04 66 32 56 90
www.aubrac-sentiers.com

Ouvert d'avril à novembre



 **LE RELAIS DE L'AUBRAC** ✂ 80

PONT DU GOURNIER
 RECOULES D'AUBRAC

Tel : 04 66 32 52 06
relais-aubrac@orange.fr
www.relais-aubrac.com

Ouvert de mi-mars à mi-novembre



 **CHEZ ANNIE** ✂ 25

ROUTE D'AUMONT
 PRINSUÉJOLS-MALBOUZON

Tel : 04 66 32 55 40
www.chez-annie-malbouzon.fr

Ouvert toute l'année



 **LES GENÊTS D'OR**

RECOULES D'AUBRAC

Tel : 04 66 32 52 13

Ouverture saisonnière



 **BURON DE BORN** ✂ 60

ROUTE DES LACS D52
 MARCHASTEL

Tel : 04 66 32 52 20
contact@bastide-nasbinals.com
www.bastide-nasbinals.com

Ouvert de fin avril à fin octobre



Où manger ?

LES RESTAURANTS

Commune de Nasbinals

**BURON DU CHÉ**

 120

LE CHÉ
NASBINALS

Tel : 06 87 71 22 72
www.buronduche.com

Ouvert de février à début janvier



**BURON DU CAP
COMBATTUT**

 65

ROUTE DES LACS D52
MARCHASTEL

Tel : 06 74 81 89 19
www.buron-aubrac.fr

Ouvert de mi-avril à mi-novembre



**BURON DU BÈS**

 50

PONT DU GOURNIER
RECOULES D'AUBRAC

Tel : 04 66 41 96 95
burondubes@outlook.fr

Ouvert d'avril à mi-novembre



À faire, à voir

LES VISITES 04



MUSÉE ET SITE ARCHÉOLOGIQUES DE JAVOLS

JAVOLS 48130 PEYRE EN AUBRAC

Partez à la rencontre de nos ancêtres gaulois à Anderitum, l'ancienne capitale gallo romaine.

Tél : 04 66 42 87 24

Ouvert de avril à octobre



LE CHÂTEAU DE LA BAUME

LA BAUME 48100 PRINSUÉJOLS

Venez découvrir le "Versailles du Gévaudan".

Tél : 04 66 32 51 59

Ouvert de mi-avril au 31 octobre



LES LOUPS DU GEVAUDAN

SAINTE-LUCIE 48100 ST-LEGER DE PEYRE

Observer les loups en semi-liberté dans le plus grand parc à loups d'Europe.

Tél : 04 66 32 09 22

Ouvert de février à novembre et vacances scolaires



LE ROC DE PEYRE

ST-SAVEUR DE PEYRE

Autrefois château de la baronnie de Peyre, il suffit de gravir quelques marches pour accéder à un point de vue sublime sur les Monts de la Margeride et de l'Aubrac.



LE SPA LA CHALDETTE

LA CHALDETTE 48310 BRION

Profitez d'un moment de bien-être au cœur du plateau de l'Aubrac. Tél : 04 66 31 68 00

Ouvert de février à novembre.



LA CASCADE DU DÉROC

NASBINALS

Se jetant depuis une falaise basaltique d'environ 30m de haut, la cascade du Déroc est le lieu emblématique pour observer toute la beauté du plateau de l'Aubrac.



LA ROUTE DES LACS

NASBINALS

De la cascade du Déroc à l'étang de Bonnecombe, la route des Lacs serpente sur 17 km le long de la D52. Elle dévoile, au fil des virages, les reflets argentés de ses lacs glaciaires nichés au cœur de l'Aubrac.



LE ROCHER DU CHEYLARET

CHAUCHAILLES

Il culmine à 1128 m d'altitude. Formé par une coulée basaltique, il offre un panorama à 360° sur la vallée du Bès et les Monts d'Aubrac.



WWW.AUBRAC-LOZERE.COM

@aubraclozere 



A bientôt sur l'Aubrac Lozérien !

BUREAU D'AUMONT-AUBRAC
Maison du Prieuré
48130 PEYRE EN AUBRAC

04 66 42 88 70
aumont@aubrac-lozere.com

BUREAU DE FOURNELS
Place de la Mairie
48310 FOURNELS

04 66 45 31 42
fournels@aubrac-lozere.com

BUREAU DE NASBINALS
Maison Charrier
48260 NASBINALS

04 66 32 55 73
nasbinals@aubrac-lozere.com