

Infos Pratiques

Redevance: S'acquitter d'un forfait en billetterie pour toute activité

Quelques numéros utiles

- Prévisions Météo
 - › Météo France: 32 50
 - › Par département 08 99 71 02 + n° dépt.
- Numéros d'urgence
 - › Appel d'urgence européen: 112
 - › Samu: 15
 - › Pompiers: 18

Recommandations

- Les itinéraires sont balisés du 1^{er} décembre au 15 mars.
- Usage des itinéraires: les itinéraires hivernaux ne peuvent être empruntés que si le niveau d'enneigement est suffisant pour le permettre
- Se conformer à l'environnement des pistes en toutes circonstances
- Signalisation: Respecter le sens des parcours et les consignes indiquées par le balisage

Pratiquez en toute sécurité

- Évitez de partir seul sans avoir préalablement prévenu votre entourage de votre départ et du parcours emprunté
- Tout chemin est emprunté sous la responsabilité du pratiquant
- Choisissez le parcours correspondant à votre niveau de pratique
- Avant de partir, consultez la météo et prévoyez un équipement adapté: matériel, vêtements chauds, imperméables et lunettes de soleil
- Sur les pistes de ski, skiez sur la trace de droite. Ne skiez pas en skating sur les traces. Dans les descentes, conservez une distance suffisante avec le skieur qui vous précède. Laissez la priorité au skieur qui descend et stationnez en dehors des traces en bord de piste
- En cas d'accident, identifiez précisément le lieu et prévenez le personnel des pistes ou téléphonez aux numéros d'urgences (numéro postes de secours au verso)
- Toutes les infos utiles sont à votre disposition au départ des pistes. Demandez conseil aux pisteurs de la station

Conseils pour l'éco-pratique

Si les itinéraires des activités nordiques peuvent être l'occasion de découvrir un territoire, des paysages, des milieux naturels, ils doivent aussi être un lieu privilégié pour recréer des liens avec la nature et adopter des comportements respectueux de l'environnement.

- › Emportez vos déchets
- › Respectez le calme
- › Maîtrisez vos animaux sur les sections autorisées
- › Respectez la faune et la flore
- › Suivez scrupuleusement l'itinéraire balisé

Pistes

- Départ des pistes
- Facile
- Moyen
- Difficile
- Très difficile
- Liaison
- Itinéraire nordique

● Distance

● Dénivelé

● Nom de la piste

Services

- P Parking
- ⚡ Poste de Secours
- ℹ Informations / Billetterie
- 📦 Location de matériel
- 🧺 Salle hors sac
- 🏂 Pistes de ski alpin
- 🎓 École de ski
- 🛷 Départ snowkite
- 🚻 Toilettes
- 🍽️ Restauration
- 🏠 Hébergement
- 🚐 Caravaneige

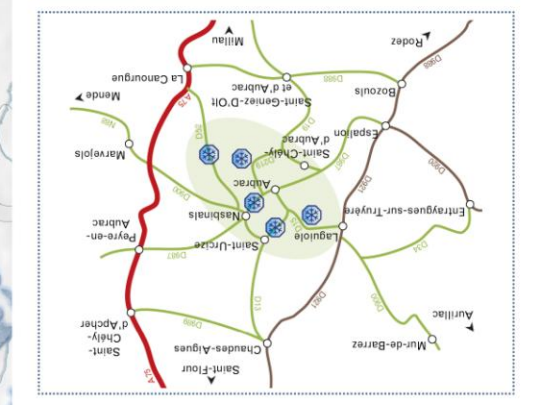


NSP AFS est une association loi 1901. Tous droits réservés. 2017

Conception graphique et cartographie: Syndicat mixte de répartition ASTER GEM et produits M&T au N° 55. Sources cartographiques: BDCS SM&P Aubrac, ASTER GEM 2, BD Carthage, CSM. Crédits photos: coureurs: T. Hite / S. Caros

Le Pô de la nature de l'Aubrac est financé par l'Union européenne. L'Europe s'engage dans le Massif Central avec les fonds européens de développement régional.

Partenaires: **Lozère**, **La Région Auvergne-Rhône-Alpes**, **France Sois Nordique**, **Parc National des Volcans d'Auvergne**, **France Sois Nordique**, **France Sois Nordique**, **France Sois Nordique**



Cette carte a été réalisée avec la plus grande rigueur afin de représenter fidèlement les données de terrain liées aux réseaux d'itinéraires et à la signalétique directionnelle. Les informations géographiques et touristiques, bien qu'issues de données contrôlées et actualisées, n'ont qu'un caractère indicatif et n'engagent pas la responsabilité des auteurs et éditeurs. Vous évoluez en milieu naturel, restez vigilants et responsables.

PARCOURS SKI DE FOND

NORD

2 KM

PARCOURS NORDIQUES



SITE DE BONNECOMBE



Les grandes étendues de pâturages, hérissées de blocs de granit et de burons, se couvrent l'hiver d'un épais manteau de neige, idéal pour les activités de glisse ! Les circuits s'inscrivent dans la Forêt du Baronte, contournent l'étang de Bonnecombe, frôlent le Signal de Mailhebiau, point culminant de l'Aubrac à 1469m, s'aventurent sur les hauts pâturages qui offrent une vue imprenable sur le Lot, les monts du Cantal, la chaîne des Puys, la Margeride, les Grands Causses. Station idéale pour les débutants, petits et grands. En hiver, le Col de Bonnecombe est un des lieux de départ du spot de snowkite. La station vous propose 3 parcours de ski de fond (bleu, rouge et noir) tracées en alternatif et skating, 2 de raquettes et 2 itinéraires nordiques.

INFOS PRATIQUES

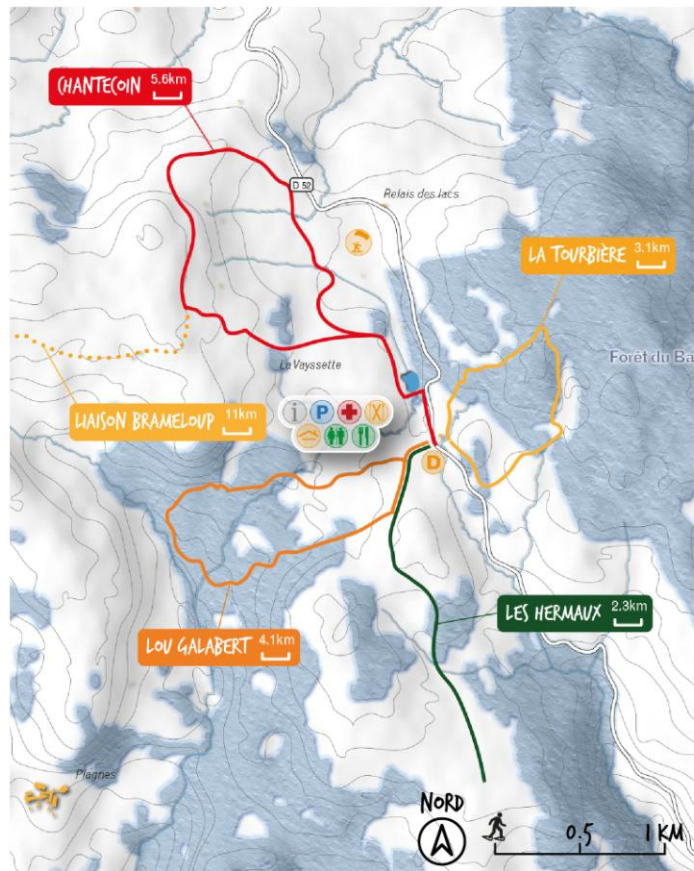
- Horaires d'ouverture de 11h à 17h (en semaine hors scolaire) / de 9h30 à 17h (week-end et vacances scolaire) / 16h30 de décembre à mi-janvier *Sur réservation pour les groupes et les scolaires*
- Adresse Col de Bonnecombe, 48340 Les Hermaux
- Accès au site par l'A75, sortie 40 La Canourgue (direction Clermont-Ferrand ou 39.2 (direction Montpellier) / D52 par Saint Germain du Teil et D900 par Nasbinals
- Altitude 1340 m / Coordonnées GPS 44.559401° - 3.125968°

INFORMATIONS & RÉSERVATIONS

- Téléphone Billetterie : 04 66 32 39 53
- Renseignements & enneigement de la station de ski www.aubrac-sud-lozere.com / Page Facebook AubracSud / Webcam

SUR PLACE

- Salle hors-sac en accès libre réservée aux skieurs *Sur réservation pour les groupes et les scolaires*
- Offres Possibilité d'hébergement, restauration, locations de matériel
- Accompagnateurs en montagne sur demande
- Espace Luge piste tubing



SITE DE LAGUIOLE

LA SOURCE - LE BOUYSSOU



Une station familiale au cœur des grands espaces de l'Aubrac. Une station à découvrir au fil des quatre saisons. La station de ski propose plusieurs activités autour de la glisse et de la randonnée. Elle s'organise sur deux versants: La Source (à 7 Km de Laguiole) et Le Bouyssou (à 10 Km de Laguiole). Son sommet, le Puech du Roussillon, culmine à 1407 m.

INFOS PRATIQUES

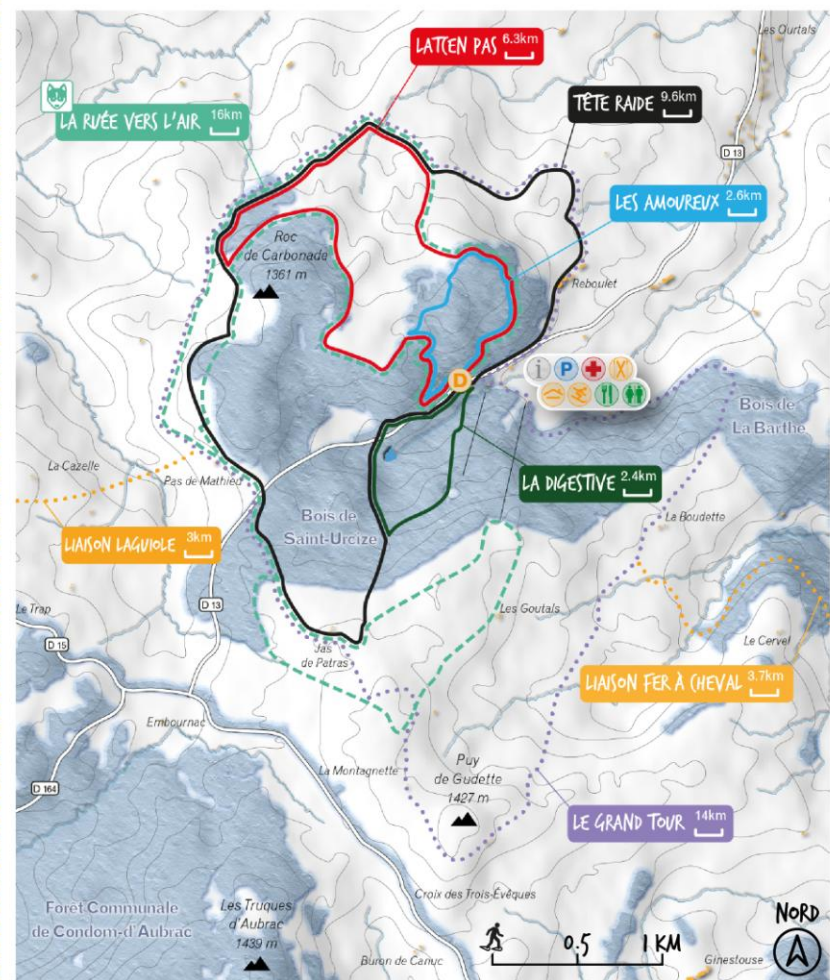
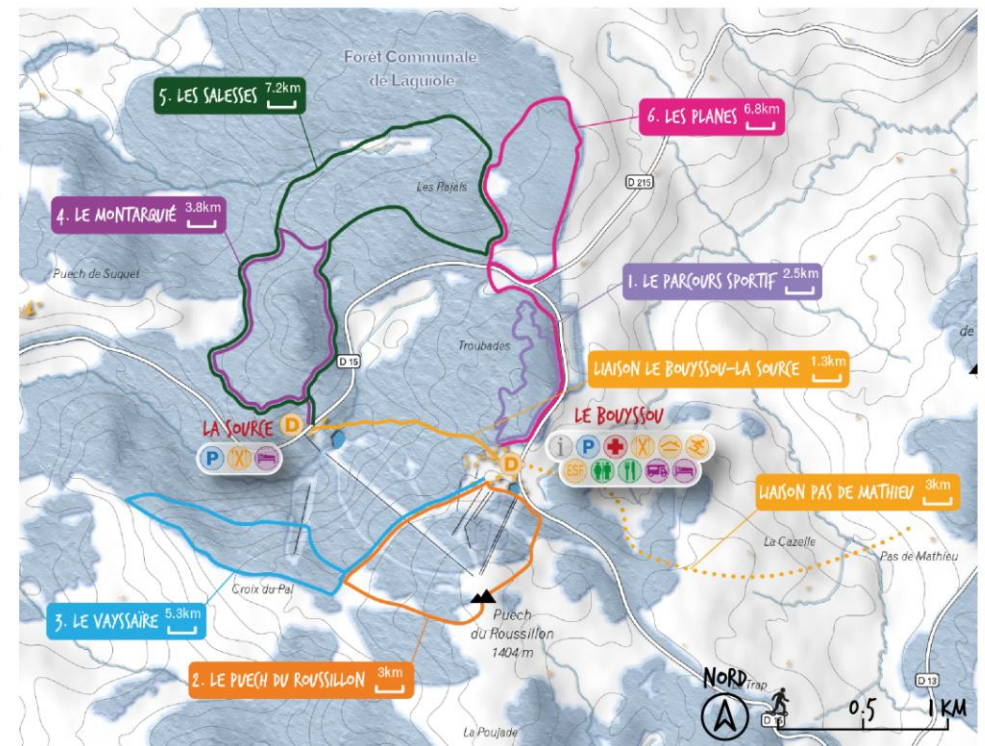
- Horaires d'ouverture de 9h à 17h (17h30 de février à mars)
- Adresse Station de ski de Laguiole / Le Bouyssou-La Source, 12 210 Laguiole
- Accès au site par la D15 depuis Laguiole, par Aubrac ou par St Urzice.
- Altitude 1310 m / Coordonnées GPS 44.672944° - 2.927389°

INFORMATIONS & RÉSERVATIONS

- Téléphone Billetterie (ouverte en saison) : 05 65 44 39 62
- Office de Tourisme Aubrac-Laguiole : 05 65 44 35 94
- Renseignements & enneigement de la station de ski www.aubrac-laguiole.com / tourisme@aubrac-laguiole.com / Page Facebook de la station

SUR PLACE

- Salle hors-sac en accès libre / *Sur réservation pour les groupes et les scolaires*
- Offres Possibilité d'hébergement, restauration (Snack Bar), locations de matériel, Caravanage (Renseignements et Réservations : service des Pistes 05 65 44 39 62)
- Accompagnateurs en montagne / Balades raquettes Aubrac rando : 06 82 21 30 43
- ESF (Ecole du Ski Français) : 06 87 95 10 70 / 05 65 48 78 21
- Chiens de traîneau Nord Aveyron Mushing : 06 86 66 99 47
- Traîneau à cheval : 06 88 12 30 34
- Fatbike électrique Aubrac rando : 06 82 21 30 43
- Espace Luge



SITE DU PAS DE MATHIEU



Aux limites du Gévaudan et du Rouergue, à 1200m, sur les grands plateaux de l'Aubrac, Saint-Urcize, site sauvage, aux espaces infinis, parsemés çà et là de burons, vous invite au calme et à la sérénité: en résumé, au bien-être! 35 km de pistes de ski de fond, damées et balisées, 6 pistes de ski alpin, des itinéraires pour la pratique du traîneau à chiens, 4 sentiers de raquettes et un espace luge font de Saint-Urcize une station de sports d'hiver conviviale et familiale.

INFOS PRATIQUES

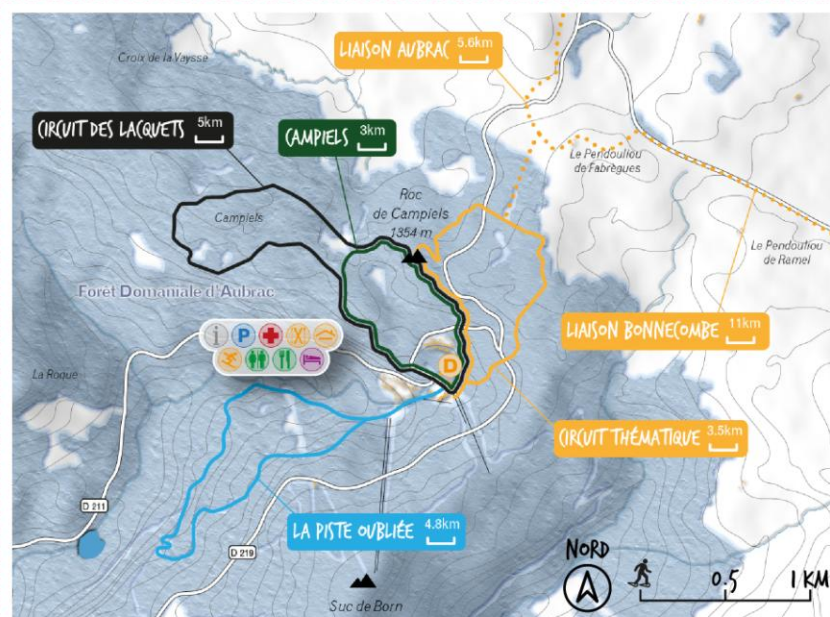
- Horaires d'ouverture de 9h à 17h tous les jours
- Adresse Station de Saint-Urcize, 15 110 Saint-Urcize
- Accès au site par la D13 depuis le village de Saint-Urcize
- Altitude 1 230 m / Coordonnées GPS 44.673299° - 2.979433°

INFORMATIONS & RÉSERVATIONS

- Téléphone Billetterie, foyer de ski de fond, poste de secours : 04 71 23 23 52 (en saison)
- Office de Tourisme Caldauguès Aubrac : 04 71 23 52 75
- Renseignements & enneigement de la station de ski www.chaudesaigues.com

SUR PLACE

- Salle hors-sac en accès libre réservée aux skieurs
- Offres Possibilité d'hébergement (refuge, gîtes, hôtels, chambres d'hôtes sur le village de Saint-Urcize), bar, locations de matériel
- Accompagnateurs en montagne / Balades en raquettes Bureau des accompagnateurs des Monts d'Aubrac : 06 32 69 02 52
- Chiens de traîneau Stéphane Bellelietier : 06 70 93 73 99
- Espace Luge



SITE DE BRAMELOUP



Nichée au cœur de la forêt domaniale d'Aubrac, la station de Brameloup offre un cadre idéal pour les activités de pleine nature. En hiver, ski de fond, ski alpin et balades en raquettes, mais également une piste luge pour les petits et les grands. En toute saison, sentier de randonnée et de VTT labellisé.

INFOS PRATIQUES

- Horaires d'ouverture de 9h à 17h
- Adresse Station de Brameloup, 12470 Saint Chély d'Aubrac
- Accès au site par la D211, D219, D19 par Saint Chély d'Aubrac ou Prades d'Aubrac.
- Altitude 1260 m / Coordonnées GPS 44.584007° - 3.017080°

INFORMATIONS & RÉSERVATIONS

- Téléphone Billetterie (ouverte en saison) : 09 77 48 52 25
- Office de Tourisme Aubrac-Laguiole : 05 65 44 35 94 ou 05 65 44 21 15
- Office de Tourisme Saint-Geniez-d'Olt : 05 65 70 43 42
- Renseignements & enneigement de la station de ski www.brameloup.com / www.aubrac-laguiole.com / Page Facebook de la station de ski

SUR PLACE

- Salle hors-sac en accès libre réservée aux skieurs *Sur réservation pour les groupes et les scolaires*
- Offres Possibilité d'hébergement, restauration (Snack Bar), locations de matériel
- Accompagnateurs en montagne / Balades en raquettes Bureau des accompagnateurs des Monts d'Aubrac : 06 32 69 02 52
- Espace Luge



SITE DU FER À CHEVAL



Au cœur d'une magnifique hêtraie, la station du Fer à Cheval est le cadre idéal pour des activités de pleine nature tout au long de l'année. L'hiver, la station vous accueille sur des pistes aménagées pour la pratique du ski alpin, des activités nordiques avec 3 parcours de ski de fond et 2 sentiers raquettes.

INFOS PRATIQUES

- Horaires d'ouverture Tous les jours de 9h à 17h30 (vacances scolaires)
- Samedi, dimanche, lundi de 9h à 17h30 (Hors vacances)
- Adresse Station du Fer à Cheval, 48 260 Nasbinals
- Accès au site par la D987 à moins de 3 km de Nasbinals (direction Aubrac - Rodez)
- Altitude 1 310 m / Coordonnées GPS 44.648776° - 3.018684°

INFORMATIONS & RÉSERVATIONS

- Téléphone Billetterie, poste de secours : 04 66 45 79 21
- Bureau de tourisme de Nasbinals : 04 66 32 55 73 / Mairie : 04 66 32 50 17
- Renseignements & enneigement de la station de ski www.nasbinals.fr

SUR PLACE

- Salle hors-sac en accès libre réservée aux skieurs
- Offres Possibilité d'hébergement (sur Nasbinals), Snack Bar, Locations de matériel
- Espace Luge

